

I più alti livelli di performance

Leader del segmento

Velocità massima di 1485mm/s, accelerazione massima 39,2m/s², massima pressione di taglio di 600gf (5,88N). L'FC9000 offre le migliori prestazioni del mercato, con la possibilità di lavorare un'ampia gamma di materiali, sia sottili che spessi.



Secondo portautensile opzionale

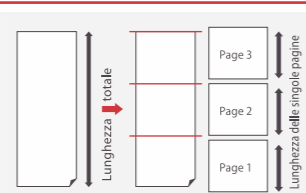
Area di taglio adatta a ogni formato di carta

Larghezza di taglio minima di 50mm. Larghezza massima: 762mm per il modello FC9000 75, 1067mm per il modello FC9000 100, 1372mm per il modello FC9000 140, 1626mm per il modello FC9000 160.

Modello	Larghezza massima
FC9000-160	1626mm
FC9000-140	1372mm
FC9000-100	1067mm
FC9000-75	762mm

Pannellizzazione automatica

La pannellizzazione automatica evita lo sbandamento laterale. Con questa funzione i lavori più lunghi vengono suddivisi in pagine più corte, in modo da ottenere una migliore qualità di taglio su formati superiori alla lunghezza massima di precisione garantita.



Pannello di controllo LCD

Pannello LCD da 3,7 pollici per migliorare la facilità di utilizzo. Menu utente in 10 lingue.



Sistema di trascinamento adatto a lunghi lavori

Il Graphtec FC9000 supporta lavori lunghi fino a 15 metri (*1) e quindi consente di tagliare grafiche di grandi dimensioni, mantenendo un trascinamento stabile e una alta qualità di taglio su tutta la lunghezza. Il riavvolgitore automatico optional (*2) rende possibile riavvolgere il materiale tagliato, migliorando quindi la produttività del lavoro.



Riavvolgitore opzionale

(*1) Utilizzando materiali e condizioni di taglio specificate da Graphtec.
(*2) Disponibile sui modelli FC9000-140 e -160

- Precisione garantita: 20 metri (sequenza di lavori da 1,2 metri l'uno)
- Massimo diametro della bobina da riavvolgere: 180mm
- Condizioni di lavoro: la testa del materiale deve essere correttamente allineata con l'anima di cartone. La larghezza del materiale deve essere la stessa di quella dell'anima di cartone.
- Il riavvolgimento non funziona se il materiale è piegato all'interno del cestello di raccolta.

Invio di lavori da chiavetta USB senza l'uso del computer

È possibile salvare su chiavetta USB un lavoro generato con Cutting Master 4 o Graphtec Pro Studio / Plus e tagliarlo direttamente sull'FC9000 tramite l'ingresso USB dedicato. Questo semplifica il lavoro e consente agli utenti di tagliare direttamente senza impiegare un computer.



Sistema di riconoscimento dei crocini migliorato (ARMS 8.0)

Il sistema Advanced Registration Mark Sensing (ARMS 8.0) consente una stampa e taglio precisa usando dei sensori specifici per riconoscere i crocini di registro ed eseguire l'allineamento del taglio. Le nuove funzioni sono state sviluppate appositamente per migliorare la resa nei lavori di stampa e taglio.

Funzione Data Link: Gestione dei file tramite codici a barre

Il sistema Graphtec può generare dei codici a barre specifici, che vengono stampati con i lavori da scontornare. L'FC9000 è predisposto per la lettura di questi codici, in modo da identificare automaticamente il file da tagliare sul computer o sulla chiavetta di memoria USB. Questa funzione è indipendente dal tipo di stampante o di software RIP usati.

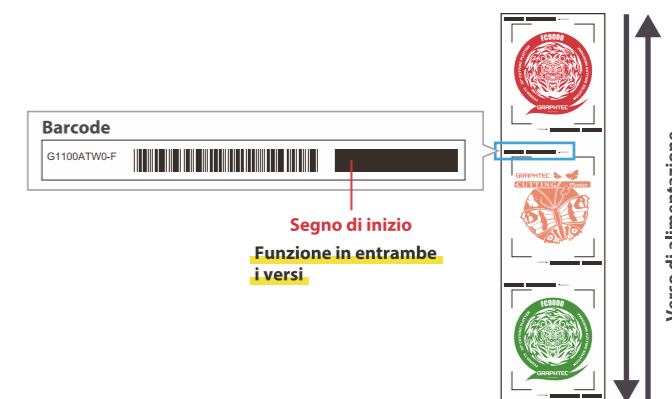


Stampa con il codice a barre originale

Il taglio inizia dopo la lettura del codice a barre

Funzione Data Link: Taglio continuo

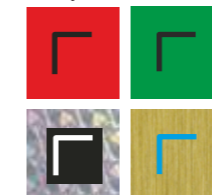
Il codice a barre e lo speciale "crocino di inizio lavoro" consentono di tagliare in sequenza più lavori anche diversi tra loro.



Supporto per crocini colorati / materiali speciali

L'FC9000 può leggere i crocini su un'ampia varietà di materiali colorati, inclusi i vinili olografici, grazie al nuovo sistema ARMS 8.0 e alla gestione dei crocini colorati.

Esempio



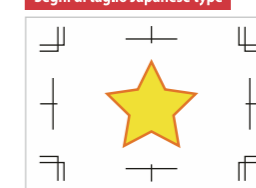
* Il sensore è in grado di leggere un'ampia varietà di combinazioni tra colore del crocino e colore dello sfondo.



Compatibilità con i crocini di Adobe Illustrator

Il software plug-in Cutting Master 4 consente all'FC9000 di gestire anche i crocini di taglio di Adobe Illustrator.

Segni di taglio Japanese type



Principalmente usati nei paesi asiatici

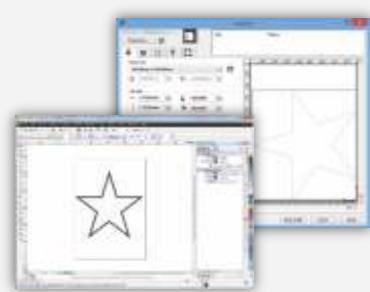
Segni di taglio Roman type



Comunemente usati in tutto il mondo

Software applicativi migliorati

Plug-in per Adobe Illustrator e Corel Draw Cutting Master 4



Cutting Master 4 è un software plug-in per le suite grafiche Adobe Illustrator e CorelDRAW. È possibile inviare il lavoro di taglio al plotter, visualizzare l'anteprima, aggiungere i crocini di registro, modificare le impostazioni di taglio e di lavorazione, e molto altro. Questo plug-in facile da usare consente di ottenere le migliori prestazioni dal plotter.

S.O. compatibili (*3)	Windows 10/8/1/7, Mac OS X 10.7~macOS 10.14
Software supportati (*3)	Adobe Illustrator : CC2019/CC2018/CC2017/CC2015.3/CC2014/CC/CS6/CS5/CS4/40 CorelDRAW : Graphics Suite 2019/2018/2017/2016/2015/2014

Caratteristiche principali

- Spostamento, ingrandimento, rimpicciolimento oggetti direttamente dalla finestra di anteprima
- Creazione contorni di oggetti, riconoscimento della larghezza e il sormonto
- Taglio per livello o per colore
- Inserimento linee di spellicolatura
- Funzione di pannellizzazione
- Utilizzo di più plotter contemporaneamente

Software per il design grafico Graphtec Pro Studio Graphtec Studio



Software applicativo facile da usare, per creare le proprie grafiche originali. Il programma include funzioni avanzate come forme automatiche, ombreggiature, editing. Può anche configurare le condizioni di taglio e altre impostazioni del plotter. La compatibilità con i file in formato EPS/AI*5/CMX*5/PDF*5 consente gli utenti di importare disegni pre-esistenti.

Sistemi operativi compatibili (*3)	Graphtec Pro Studio : Windows10/8/1/7 Graphtec Studio : Mac OS X 10.6~macOS 10.14
------------------------------------	--

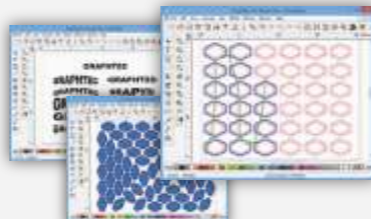
Caratteristiche principali

- Creazione disegni usando sagome automatiche, vari tipi di linee etc.
- Editing testi (rotazione, specchio, adattamento alla figura etc.)
- Tracciamento automatico dei contorni (supporta file bmp, tiff, jpeg)
- Utilizzo di più plotter contemporaneamente
- Supporto file EPS, DXF e altri formati raster
- Gestione livelli (*5)
- Taglio per livello o per colore
- Inserimento linee di spellicolatura (*5)

Software multi-funzione

Opzionale Graphtec Pro Studio Plus

NEW LINEUP Limited Edition Software
• Graphtec Pro Studio Plus per strass
• Graphtec Pro Studio Plus per auto-nesting



Questo software optional possiede delle funzioni avanzate per ottimizzare la produttività e la creazione di grafiche. Le funzioni del software includono: trasformazione di caratteri e grafiche, creazione dei codici a barre, nesting, gestione della direzione di taglio e dell'ordinamento dei vettori.

- Nesting intelligente.
- Simulazione di taglio (cambio ordinamento vettori).
- Dime per cristalli strass.

S.O. compatibili (*3)	Windows 10/8/1/7
-----------------------	------------------

Caratteristiche principali

- Deformazione, ombreggiature, sagome di testi
- Controllo ortografia
- Vettorizzazione
- Filtri per immagini bitmap
- Gestione numeri seriali, codici a barre
- Power Nesting
- Simulazione di taglio (cambio ordinamento vettori)
- Gestione di livelli o colori
- Aggiunta linee e bordi per spellicolatura
- Nesting intelligente
- Dime per cristalli strass

Segmentazione dell'area dei crocini sugli assi X e Y

La segmentazione dell'area di lavoro dei crocini è stata ulteriormente migliorata. Il nuovo sistema ARMS 8.0 consente ora di segmentare la lettura dei crocini sia sull'asse X che sull'asse Y, garantendo un allineamento ancora più preciso.



I riferimenti sugli assi X e Y possono essere impostati.

(*3) Contattare il vostro rivenditore Graphtec per avere più informazioni sulla compatibilità con i sistemi operativi e i software applicativi più recenti.
(*4) CS4 è supportato solo sotto Windows. (*5) Supportato solo da Graphtec Pro Studio e Pro Studio Plus.



NEW

GRAPHTEC

CUTTING PRO
FC9000 75/100/140/160
 Series

La migliore qualità di taglio

Il nuovo modello di punta Graphtec, con nuove funzionalità che portano una migliore efficienza e produttività.



Specifiche tecniche	FC9000-75	FC9000-100	FC9000-140	FC9000-160
Configurazione	Foglio mobile			
Trascinamento	Digital servo drive			
Area massima di taglio (Largh x Lungh) (*1)	762mm x 50m	1067mm x 50m	1372mm x 50m	1626mm x 50m
Area di precisione garantita (*1)	742mm x 15m	1047mm x 10m / 762mm x 15m	1352mm x 10m / 762mm x 15m	1607mm x 10m / 762mm x 15m
Larghezza supporti	Min. (*2) 50mm	1224mm (48,1 inch)		1850mm (72,8 inch)
Max. (*2)	920mm (36,2 inch)	1529mm (60,1 inch)		
Diametro Max del rotolo	76 to 200mm (160mm quando si utilizzano le flange OPH-A21 (optional))			
Peso Max del rotolo	12kg	16kg	20kg	24kg
Larghezza rotolo per riavvolgitore	-		200 to 1372mm	200 to 1626mm
Peso rotolo per riavvolgitore	-		20kg	
Max larghezza taglierina trasversale	762mm	1067mm	1372mm	1626mm
Max velocità taglio	1485 mm/s sulla diagonale a 45°			
Accelerazione assiale	Max. 39,2m/s ² sulla diagonale a 45°			
Forza di taglio	Max. 5,88N (600gf)			
Dimensione minima font	Approx. 5 mm alfanumerico (varia in base al font e al supporto)			
Risoluzione meccanica	0,005mm			
Risoluzione programmabile	GP-GL : 0,1/0,05/0,025/0,01mm HP-GL™ (*3) : 0,025mm			
Ripetibilità (*1)	Max. 0,1 mm su 2 m di spostamento (escluse le variazioni dimensionali del supporto: espansione e contrazione)			
Numero di rulli pressori	2 rulli	3 rulli	4 rulli (Max. 5 (optional))	
Numero di utensili	1 utensile (2 utensili optional)			
Tipo di lama	Acciaio rinforzato			
Tipo di penne	Penne a sfera base olio / pennarelli base acqua			
Tipi di materiali	Vinile adesivo con spessore massimo 0,25mm (film in PVC / fluorescente / rifrangente), film di poliestere (secondo specifiche del produttore), pellicola rifrangente alta intensità (Diamond grade, Engineer grade) (*4)			
Display	Display LCD grafico retroilluminato (240dots x 128dots), supporta 10 lingue			
Interfaccia	USB 2.0(Full Speed), Ethernet 10BASE-T/100BASE-TX			
Memoria Buffer	2MB			
Set di comandi	GP-GL / HP-GL™ (impostabile manualmente o con riconoscimento automatico) (*3)			
Sistemi operativi compatibili (*5)	Windows 10/8.1/7 Mac OS X 10.6 ~ 10.11 / macOS 10.12 ~ 10.14 (Graphtec Studio: 10.6 - 10.14, Cutting Master 4: 10.7 - 10.14)			
Software supportato (*6)	Graphtec Pro Studio(Windows)(*7), Graphtec Studio(Mac), Cutting Master 4(*7), Windows Driver			
Alimentazione	100 V to 240 V AC, 50 / 60 Hz			
Consumo	Max. 120W			
Condizioni ambientali	10 to 35 °C, 35 to 75 % R.H. umidità relativa (senza condensa)			
Condizioni ambientali per max precisione	16 to 32 °C, 35 to 70 % R.H. umidità relativa (senza condensa)			
Dimensioni esterne (L x P x A) (*8)	Approx. 1360 x 1151 x 1232 mm	Approx. 1665 x 1151 x 1232 mm	Approx. 1970 x 1151 x 1232 mm	Approx. 2224 x 1151 x 1232 mm
Peso (*8)	49 kg	56 kg	64,0 kg (80,9 kg con riavvolgitore automatico)	70,0 kg (88,5 kg con riavvolgitore automatico)
Sicurezza	PSE, UL/cUL, CE mark			
EMC	VCCI Class A, FCC Class A, CE mark			

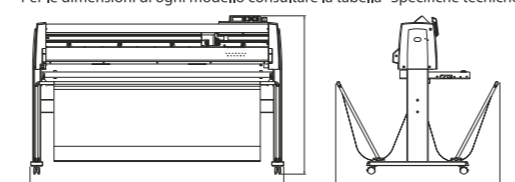
Opzioni	Articolo	Descrizione
Riavvolgitore automatico	OPH-A43	For FC9000-140
	OPH-A44	For FC9000-160
Rullo pressore addizionale	OPH-A47	For FC9000-140 or FC9000-160
	ECK0013	Configurazione a doppio utensile (da installare in fabbrica)
Secondo portautensile	OPH-A21	Flange per i rotoli
Flange	OPH-A21	Flange per i rotoli
Graphtec Pro Studio Plus	OPS682-PLS	Software per il design con funzioni avanzate (1 licenza)
Graphtec Pro Studio Plus per strass	OPS682-RSF	Limited edition of rhinestone function only (1 licenza)
Graphtec Pro Studio Plus per Auto Nesting	OPS682-ANF	Limited edition of auto nesting function only (1 licenza)

Forniture	Articolo	Descrizione	Confezione
Portalamo	PHP33-CB09N-HS	Per lame CB09	1 set/conf.
	PHP33-CB15N-HS	Per lame CB15	1 set/conf.
	PHP35-CB09-HS	Per lame CB09	1 set/conf.
	PHP35-CB15-HS	Per lame CB15	1 set/conf.
	CB09-P	0,9mm filo a 45°, acciaio speciale	5 pz./conf.
Lame	CB09UB-5	0,9mm filo a 45°, acciaio sp.,	5 pz./conf.
	CB09UB-K60-5	0,9mm filo a 60°, acciaio sp., per film oscurante per vetri auto	5 pz./conf.
	CB15U-5	1,5mm filo a 45°, acciaio sp., per carta / cartoncino	5 pz./conf.
	CB15U-K30-5	1,5mm filo a 30°, acciaio sp., per carta / cartoncino	5 pz./conf.
	CB15UA-5	1,5mm filo a 45°, acciaio sp., per pellicola rifrangente alta int.	5 pz./conf.
	CB15UA-K30-5	1,5mm filo a 30°, acciaio sp., per pellicola rifrangente alta int.	5 pz./conf.
	PM-CC-002	Acciaio speciale	1 pz./conf.
	Lentino	PM-CT-001	Lentino per controllo lama, per serie PHP33 e PHP35
Portapennarelli in fibra	PHP31-FIBER	Supporto penna per penne serie KF700	1 set/conf.
	KF700-BK	Penna (nero)	10 pz./conf.
Pennarelli in fibra base acqua	KF700-RD	Penna (rosso)	10 pz./conf.
	PHP34-BALL	Supporto penna per penne serie KB700	1 set/conf.
Refill a sfera base olio	KB700-BK	Penna (nero)	10 pz./conf.
Pouncing tool	PPA33-TP12	Punta d' acciaio 1.2 mm dia.	1 set/conf.
Strip battilama	PM-CR-005	Ricambio battilama per FC9000-75	2 set/conf.
	PM-CR-006	Ricambio battilama per FC9000-100	2 set/conf.
	PM-CR-007	Ricambio battilama per FC9000-140	2 set/conf.
	PM-CR-008	Ricambio battilama per FC9000-160	2 set/conf.

Dotazione standard	Q.tà	Descrizione
Cavo elettrico	1	Tipo Schuko
Cavo USB	1	Lunghezza 2,9 m
Portalamo	1	PHP33-CB09N-HS
Lama	1	CB09UB-1P
Lentino	1	PM-CT-001
Portapennarelli in fibra	1	PHP31-FIBER
Pennarelli in fibra base acqua	1	KF700-BK (nero)
Piedistallo	1	
Portarullo	1	
Cestello raccogliore	1	
Flange set	1	OPH-A21 (only America)
DVD	1	Manuale utente, Windows driver, Graphtec Pro Studio (Windows, 1 licenza), Graphtec Studio (Mac), Cutting Master4
Manuali cartacei	1	Manuale di installazione, Manuale Cutter Blade e Manuale sicurezza

- *1 Usando le condizioni di taglio e i materiali specificati da Graphtec, con cestello raccogliore.
- *2 In base alle condizioni di taglio.
- *3 HP-GL™ è un marchio registrato di Hewlett-Packard Company.
- *4 Si raccomanda l'uso di lame CB15UA / CB15UA-K30 e fogli di supporto rinforzati per alcuni tipi di materiali rifrangenti ad alta densità.
- *5 Graphtec non fornisce software e driver per sistemi operativi obsoleti, che non vengono più supportati dai rispettivi sviluppatori.
- *6 Il software può essere scaricato dal sito Graphtec.
- *7 E' necessaria una connessione internet per attivare e registrare il software durante la prima utilizzazione.
- *8 Inclusi stand e cestello raccogliore.

Dimensioni esterne
 Per le dimensioni di ogni modello consultare la tabella "Specifiche tecniche".



I marchi e i nomi dei prodotti elencati in questa brochure sono marchi di fabbrica o marchi registrati dei rispettivi proprietari. Le specifiche dichiarate sono soggette a modifica senza preavviso. Per ulteriori informazioni contattare il proprio rivenditore Graphtec.

⚠ Per l'utilizzo dell'attrezzatura in modo corretto e sicuro
 • Leggere il manuale d'uso prima dell'utilizzo e seguire le istruzioni accuratamente.
 • Per evitare malfunzionamento o il rischio di shock elettrico, si prega di assicurare la connessione all'impianti di messa a terra e di utilizzare la fonte di alimentazione specificata.

Tecnoart_ColoreCreativo

Matteo Diamante
 matteo@tecnoproart.it
 348 8424264

GRAPHTEC
 Graphtec Corporation

503-10 Shinano-cho, Totsuka-ku, Yokohama 244-8503, Japan
 Tel : +81-45-825-6250 Fax : +81-45-825-6396

RoHS compliant product



FC9000_JE10548_1P

Altissime prestazioni

Le migliori prestazioni del mercato per il segmento dei plotter a bobina

Alta produttività

Dotato di sofisticate funzioni per migliorare la produttività, per ridurre i tempi di lavorazione e facilitare l'uso

Funzionalità software

Potente strumento software incluso per lavorazioni professionali su file vettoriali.

www.graphtec-italia.it